



# SCHIFFSWERFT LINZ

AKTIENGESELLSCHAFT

---

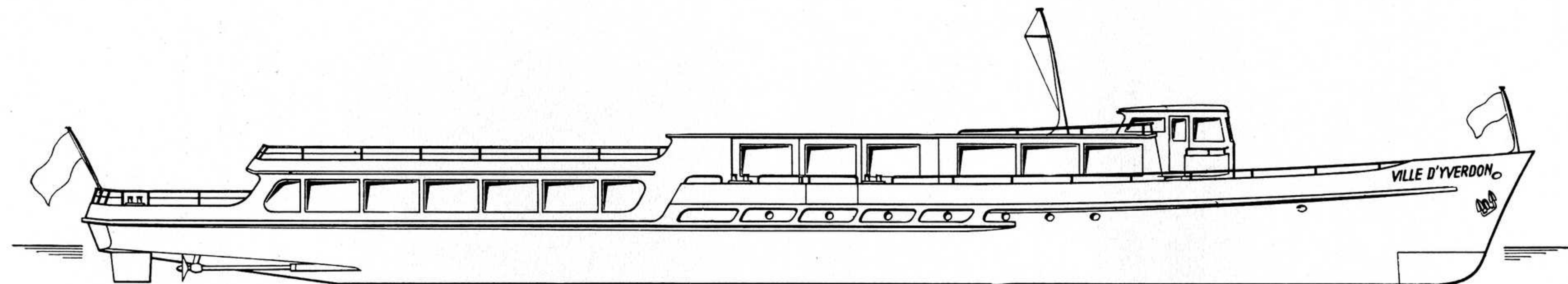
**MS „VILLE D'YVERDON”**

**BAUNUMMER 1177**

---

**MOTOR-FAHRGASTSCHIFF FÜR DEN  
NEUENBURGER- UND MURTENSEE**

**„VILLE D'YVERDON“**



M a B s t a b  $\approx$  1 : 200

BAUWERFT:

**SCHIFFSWERFT LINZ  
AKTIENGESELLSCHAFT  
Linz/Donau, Hafenstraße 61  
ÖSTERREICH**

BESTELLER:

**SOCIÉTÉ DE NAVIGATION SUR LES LACS  
DE NEUCHÂTEL ET MORAT SA  
Neuchâtel, Maison du Tourisme  
SUISSE - SCHWEIZ**

# MOTOR-FAHRGASTSCHIFF „VILLE D'YVERDON“

Das Fahrgastschiff „Ville d'Yverdon“ wurde im Auftrag der Société de Navigation sur les lacs de Neuchâtel et Morat SA für den Schiffsbetrieb auf dem Neuenburger-, Murten- und Bielersee gebaut. Es ist der 1177. Neubau der Schiffswerft Linz AG seit deren Gründung im Jahre 1840. Die „Ville d'Yverdon“ ist ein Einklassenschiff und kann insgesamt 560 Personen befördern, für 440 Passagiere sind Sitzplätze vorhanden.

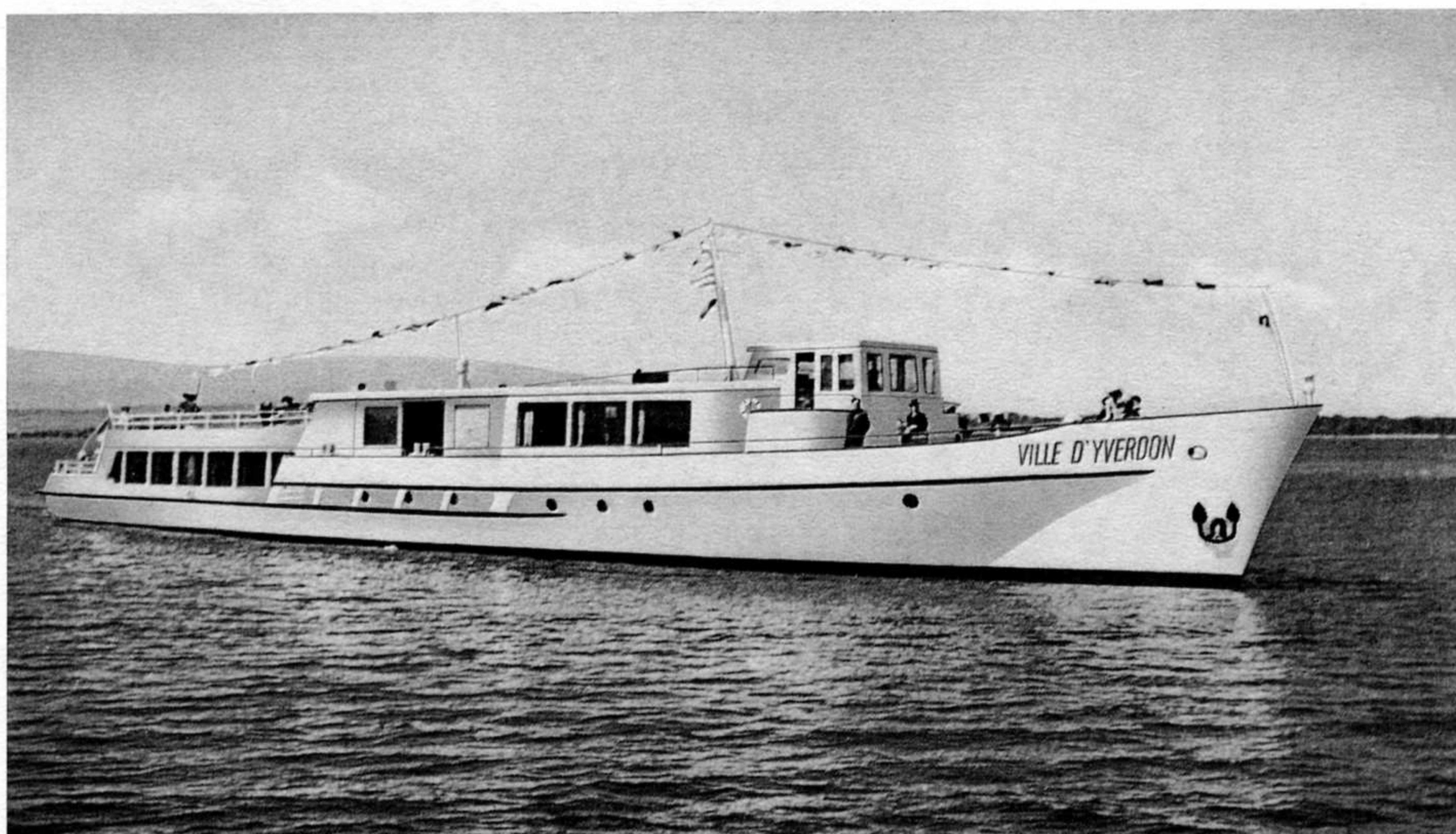
## Hauptdaten des Schiffes:

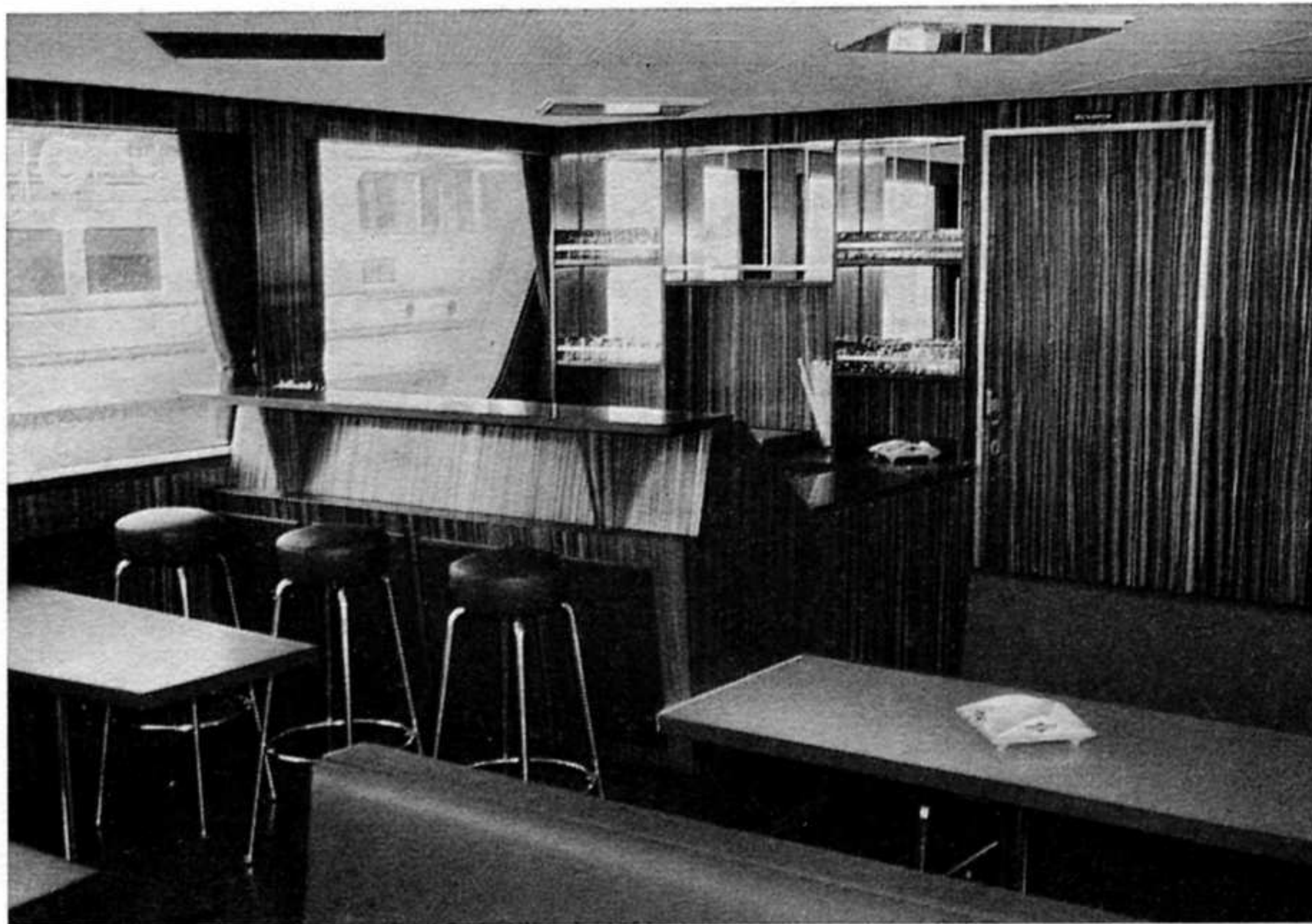
Länge über alles . . . . .	49,06 m
Breite über Scheuerleisten . . . . .	9,00 m
Gesamthöhe von Kiel bis Steuerhausdach . . . . .	6,00 m
Tiefgang mit 560 Fahrgästen . . . . .	1,30 m
Gewicht bei 1.30 m Tiefgang . . . . .	222,00 t
Fixpunkthöhe über Wasserlinie . . . . .	4,20 m
Motorleistung bei 1800 U/min . . . . .	2×350 PS
Geschwindigkeit zirka . . . . .	25 km/h

In einer Bauzeit von nur 13 Monaten vom Tage der Bestellung bis zur Auslieferung wurde das Schiff fertiggestellt, wovon die Montagezeit in Nidau und Neuenburg lediglich dreieinhalb Monate betrug. Die Einhaltung dieser kurzen Lieferzeit war nur durch die Anwendung der erprobten Sektionsbauweise möglich. Das Fahrzeug wurde nach den Vorschriften des Eidgenössischen Amtes für Verkehr über den Bau von Schiffen für Schweizer Seen und nach den schweizerischen Schiffbau-normen erbaut. Der Schiffskörper und ein Teil der Aufbauten sind aus LD-Stahl mit einer Festigkeit von 42–50 kg/mm<sup>2</sup>, das Steuerhaus und die oberste Reeling wurden aus Leichtmetall angefertigt. Der Schiffskörper ist ganz geschweißt, während die Aufbauten teilweise genietet wurden.

Die Motorenanlage besteht aus zwei Stück Zweitakt-Dieselmotoren, Fabrikat „General Motors“, Type 12 V-71 N, mit einer Leistung von je 350 PS bei 1800 U/min. Mit diesen Motoren zusammengebaut ist ein Wende- und Untersetzungsgetriebe, das bei einem Untersetzungsverhältnis von 3 : 1 die Propellerdrehzahl auf 600 U/min reduziert. Das Hilfsaggregat ist von der gleichen Firma und hat eine Leistung von 40 PS. Es ist mit einem Generator für 110 V Gleichstrom gekuppelt, damit werden die Beleuchtungsanlagen und eine automatische Anlage für die Trinkwasser- und Nutzwasserversorgung betrieben.

Besonderes Augenmerk wurde auf eine möglichst große Laufruhe der Maschinenanlage gelegt, um den Fahrgästen das größte Maß an Bequemlichkeit zu bieten. Der Motorenraum wurde schall-





isoliert, und verschiedene Maßnahmen zur Dämpfung der Propeller- und Motorenschwingungen wurden getroffen. Darüberhinaus ist auch für das leibliche Wohl der Fahrgäste bestens gesorgt. Die komplett eingerichtete Küche ermöglicht einen vollen Restaurationsbetrieb.

Zur Lieferung der Ausstattung wurden weitestgehend schweizerische Firmen herangezogen. Die elektrischen Anlagen und Schaltgeräte stammen von Brown Boveri & Cie., Baden; die Akkumulatoren von Leclanché SA., Yverdon; die Kühlanlagen von Frigorrex, Biel; Sitzmöbel und Tische von Horgen-Glarus in Glarus; der Bodenbelag von Armourins, Neuchâtel; Verglasungen der Fenster von Securit SA., Genf.

Für die Sicherheit der Fahrgäste sind eine Vielzahl von Einrichtungen entsprechend den einschlägigen Vorschriften des Eidgenössischen Amtes für Verkehr vorgesehen, so Lenz- und Feuerlöschleitungen sowie Pumpen. Der Schiffskörper ist in einzelne wasserdichte Abschnitte geteilt, Rettungsmittel sind in genügender Anzahl vorhanden.



## SCHIFFSWERFT LINZ AKTIENGESELLSCHAFT

Linz an der Donau  
Hafenstraße 61, Austria

A 4010 Linz/Donau  
Postfach 45

Telefon 0 72 22 / 26 6 16  
Telex 02-1186

Telegrammadresse  
Schiffswerft Linzdonau

Neue Telefonnummer:  
79 8 11